



PORT
Willingen Diemelsee

im Landkreis
Waldeck-
Frankenberg

30. November 2016

PORT – “Patientenorientierte Zentren zur Primär- und
Langzeitversorgung“ ist ein Programm der Robert Bosch **Stiftung**



Förderprojekt der Robert Bosch **Stiftung**

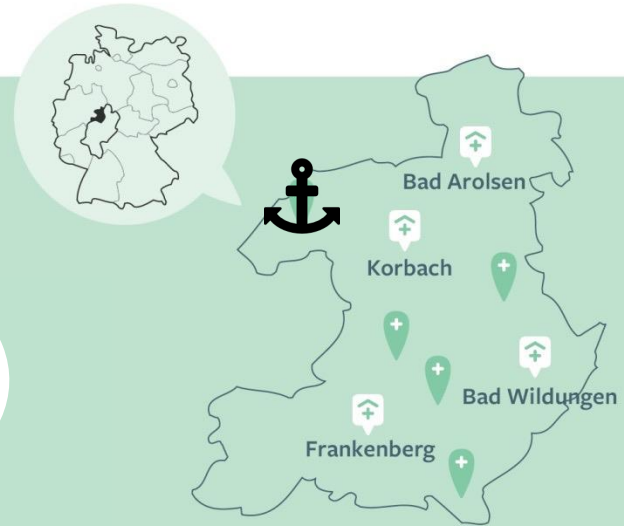


- + Förderung der Entwicklung und Einführung von lokalen Gesundheitszentren, die die Versorgung in einer Region abdecken können
- + Team verschiedener Gesundheitsprofessionen, die auf Augenhöhe strukturiert zusammenarbeiten
- + Patienten und ihre Bedürfnisse stehen im Mittelpunkt, Behandlung wird um die Patienten herum organisiert
- + Förderung der neunmonatigen Konzeptentwicklungsphase für die PORT-Zentren, anschließend werden diejenigen ausgewählt, die für fünf Jahre in der Praxisumsetzung unterstützt werden
- + PORT Gesundheitszentren:
 - + arbeiten als multiprofessionelles Team aus Gesundheits-, Sozial- und anderen Berufen auf Augenhöhe,
 - + nutzen neue Potentiale wie eHealth,
 - + schließen Prävention und Gesundheitsförderung mit ein,
 - + sind kommunal gut eingebunden

Das Versorgungsgebiet Willingen und Diemelsee im Landkreis Waldeck-Frankenberg

**Gemeinde
Willingen
ca. 5.000
Einwohner**

**Gemeinde
Diemelsee
ca. 4.500
Einwohner**





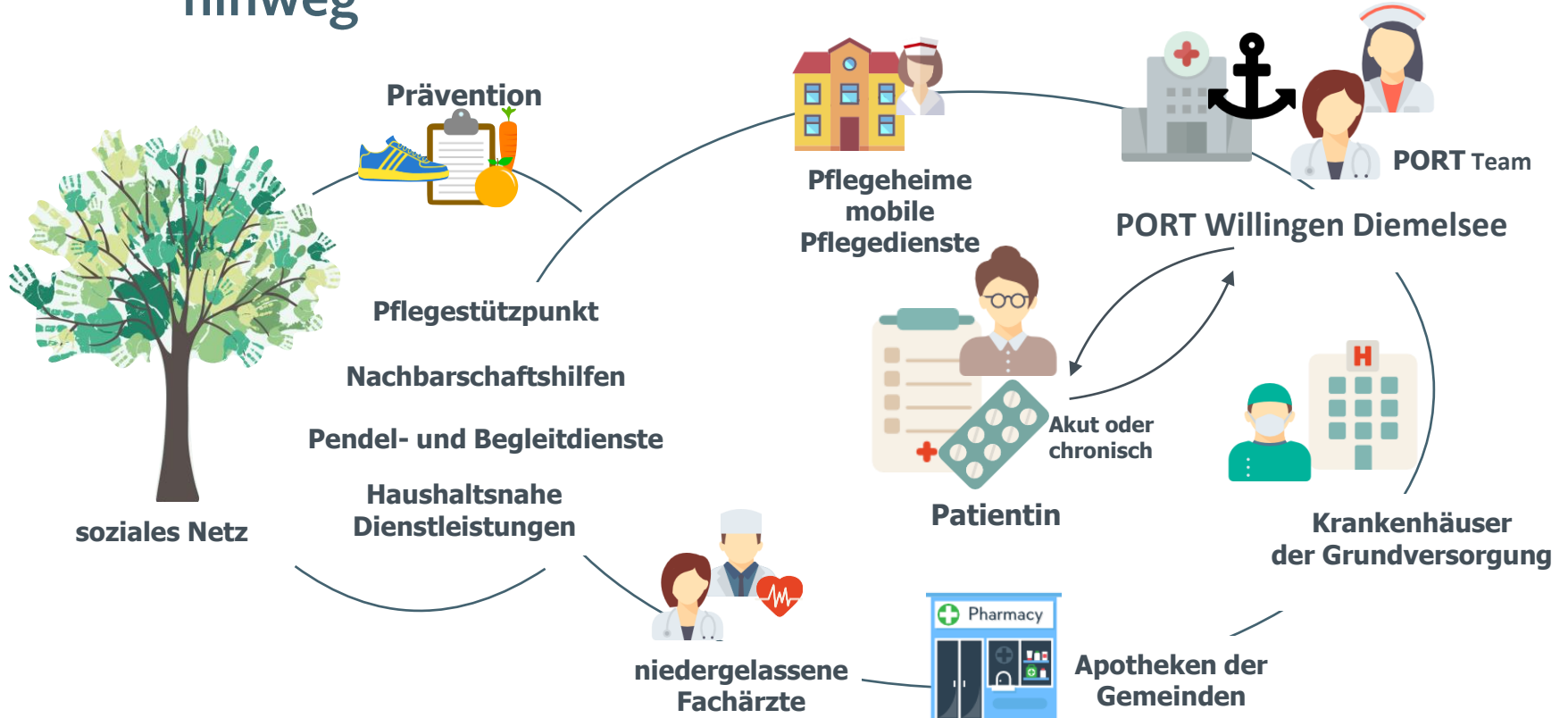
Wir wollen ein Gesundheitszentrum schaffen, das die Menschen aus der Region lebenslang begleitet und versorgt, in dem Entscheidungen zwischen PORT Team und Patienten auf Augenhöhe getroffen werden, in dem Patienten für sich und ihre Bedürfnisse Verantwortung übernehmen.





Health Care Cycle

Für eine optimale Versorgung über alle Sektoren hinweg





Unser PORT Team

- + Hausärzte
- + Medizinische Fachangestellte
- + VerAH's
- + Casemanagerin (Sozialarbeit & Pflege)
- + aktivierende Kurzzeitpflege und Tagespflege mit Therapieangeboten
- + Gesundheitsmanager
- + Pflegeberatung
- + Therapeuten
- + Apotheker
- + Pflegedienste



Eine verbesserte Versorgung der Patienten bei gleichzeitiger Entlastung der Ärzte

- + Koordinaten der Praxisabläufe & Aufgabenverteilung durch Clearingstelle
- + Stärkung der sozialen und pflegerischen Versorgung durch aufsuchendes Fallmanagement





Unsere Akteure im Konzeptprozess

- + PORT Team, Ärzte, MFAs, VeraHs, Pflege, Apotheker, mobile Pflegedienste
- + Landkreis, Gesundheitsamt, Pflegestützpunkt, Gemeinden
- + Krankenkassen
- + Krankenhäuser
- + Kassenärztliche Vereinigung
- + Fokusgruppen → PORT Board





Bedarfsgerechte Angebote für spezifische Zielgruppen

- + Behandlungspfade für chronische Erkrankungen + Akuterkrankungen
- + Begleitung der Patienten und Beratung ihres Umfeldes (Beispiel Demenz)
- + Aufsuchendes Case Management (Unterstützung des Patienten in seinem häuslichen Umfeld, ehrenamtliche Strukturen, Pflege, finanzielle Leistungen)
- + Gesundheitsmanger_in organisiert Versorgungsstruktur in der Gemeinde, Beispiel: Barrierefreies Wohnen, Ambient Assisted Living (AAL)



Vielen Dank für Ihre Aufmerksamkeit

Katharina Kappelhoff, Projektkoordination



www.landarzt-werden.de

Landkreis Waldeck-Frankenberg • Gesundheitsamt
Am Kniep 50 • 34497 Korbach • Service-Telefon: (05631) 954-489

Das Portal *landarzt-werden.de* ist ein gemeinsames Projekt des Landkreises Waldeck-Frankenberg und des Kreiskrankenhauses Frankenberg zur Sicherstellung der ärztlichen Versorgung.

